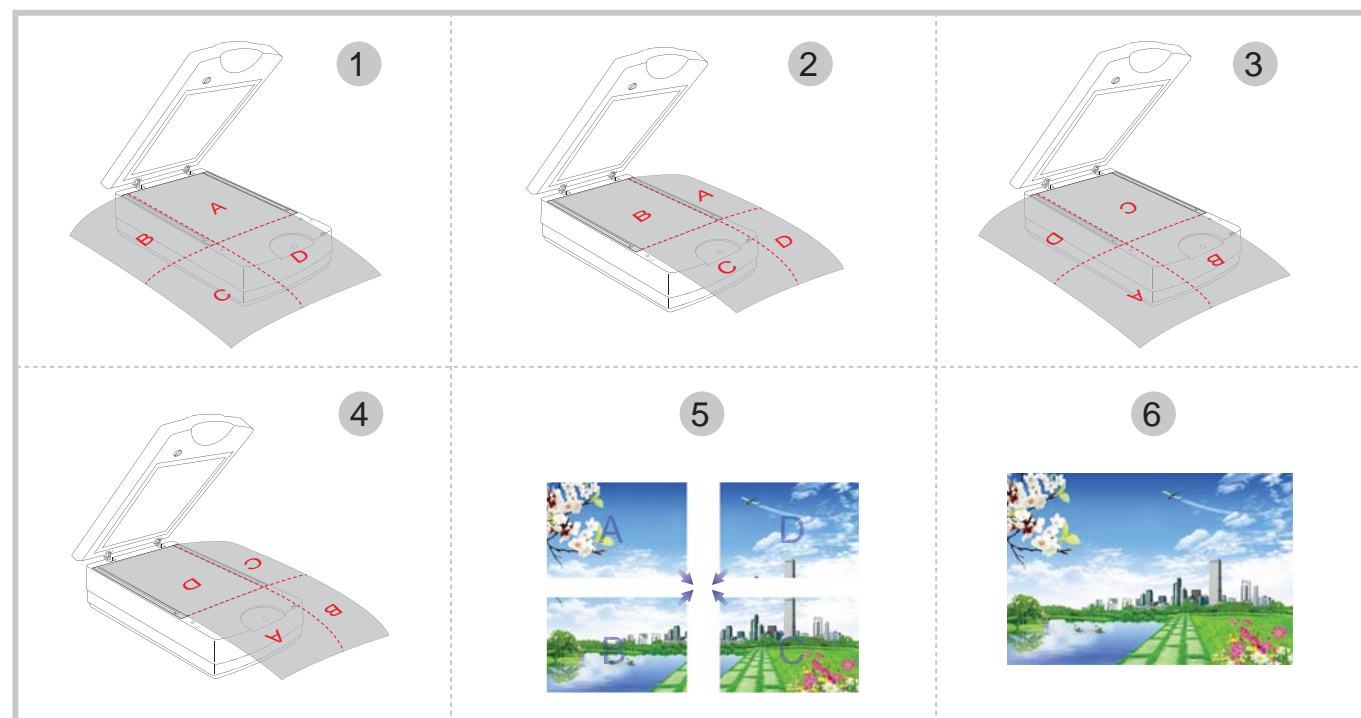


适合大幅面扫描拼接作业

ArtixScan 3200XL集高精度、低误差扫描特性与零断差平台设计于一体，可应用于大幅面（A3以上尺寸）扫描的应用，实现完美无暇的拼接效果。



技术参数

产品类型	A3彩色平台扫描仪	电压	100V ~ 240V (-10% ~ 10%) 47Hz ~ 63Hz
图像传感器	CCD	功率	54.9 W max.
光学分辨率	3200dpi (H) × 6400dpi (V)	操作温度	+10°C ~ +40°C
动态密度	反射稿: 1.9 Dmax 透射稿: 4.2 Dmax	操作湿度	20% ~ 85% RH
色彩深度	48bit	外形尺寸	627mm (L) × 375mm (W) × 185mm (H)
光源	LED	产品净重	16.1Kg
色彩模式	RGB 48bit / Gray 16bit / CMYK / Lab / Web / 黑白 1bit / 半色调	附带软件	Microtek ScanWizard Pro Microtek ScanPotter (MAC驱动) Adobe Acrobat Reader Microtek Scanner ICC Profiler Color Matching System SilverFast Ai Studio 8
扫描范围	反射稿: 304.8mm × 429.2mm (12"× 16.9") 透射稿: 304.8mm × 407.98mm (12"× 16 1/16")		
输出文件格式	TIF,BMP,EPS,JPG,PSD,PDF,SCT		
驱动	标准TWAIN		
接口类型	高速USB2.0		
操作系统	Windows XP / Windows 7 / 8 / 10 Mac OS X 10.7及以上		

ArtixScan 3200XL
专业印前A3幅面扫描仪

三波长全彩色LED光源
极大丰富了色彩呈现力度



- ◆ 3200光学分辨率与最高4.2光学密度值
- ◆ 三波长LED光源，撷取色彩更丰富饱满
- ◆ 高精度、低误差展现精品实力
- ◆ 支持快速扫描按键，一键式扫描操作
- ◆ 零断差的扫描平台，大型稿件避免压痕
- ◆ 防尘设计，保证良好影像的撷取环境
- ◆ 为您定制的专业扫描驱动

上海中晶科技有限公司

地址: 上海市徐汇区桂平路 680 号 35 号楼
电话: 021-64856614
传真: 021-64859686
网址: <http://www.microtek.com.cn>
在线客服QQ号: 8008203273
服务电话: 4008203273、021-64856614-325
服务邮箱: support@microtek.com.cn



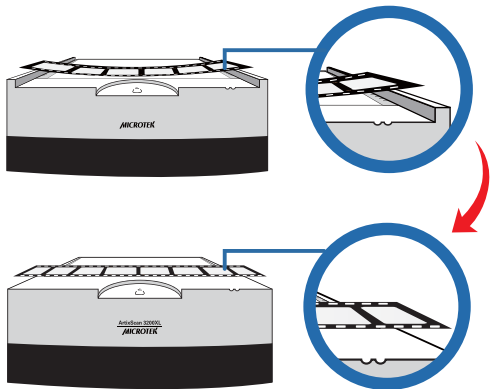
印刷技术不断进步，虽已迈入数字印刷时代，但在影像获取部分仍需要高质量的扫描仪，尤其在扫描旧有的网板底片，进行数字化保存时，更需要一台重复扫描精度高的扫描仪，以确保印刷时四个网版能精确套印，组合成正确影像及颜色。中晶数码别具匠心，开发一款高分辨率平台式A3幅面扫描仪，具备高重复扫描精度专供精密印前作业扫描透射及反射稿件用。

为了满足对印前作业产业的需求，中晶数码特别针对印前产业进行研究，推出了ArtixScan 3200XL。集中晶数码专业的影像撷取技术与特殊设计的扫描仪硬件设备于一体，搭载3200dpi高分辨率的CCD影像传感器、1.9~4.2光学密度值、三波长LED光源、A3尺寸零断差的扫描平台与防尘的机构设计，并搭配中晶科技研发的专业影像软件，让ArtixScan 3200XL在这个市场树立了一个新的标准。



优势扫描平台设计

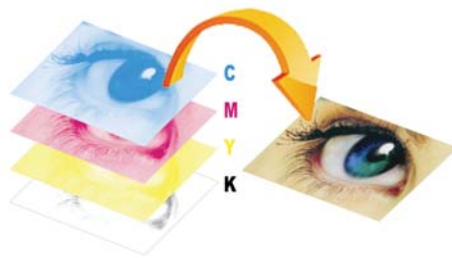
A3尺寸、特殊零断差的扫描平台设计，让珍贵的大型稿件不会留下任何压痕。



特殊零断差平台设计

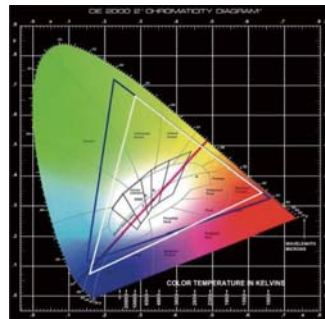
高精度、低误差

在印前产业特殊的CMYK四色重复扫描作业中，ArtixScan 3200XL在1200 dpi高分辨率的设定下误差值小于3 pixels，完全展现了它的高精准、低误差的精品实力。



三波长LED光源

三波长LED光源让撷取的色彩更加丰富饱满，同时保护原始稿件不需因多次强光扫描而产生变色。



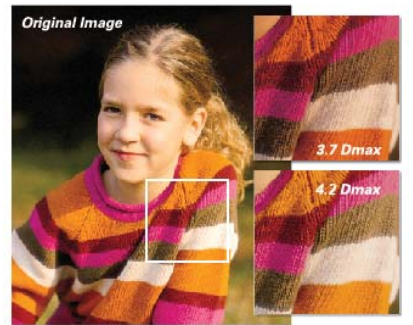
快速扫描按键

机身前面板上的扫描按钮，可快速的启动扫描功能。只要简单的按一下这个按钮，扫描仪将会开始扫描并将扫描后的档案储存到您所设定的位置或者透过指定的影像编辑软件再进行储存、打印，或后续的影像处理。



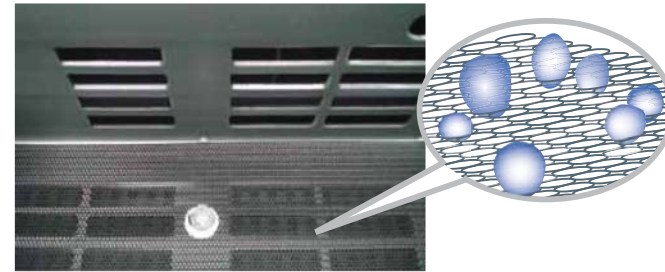
高光学密度值

ArtixScan 3200XL采用先进CCD感光技术，由此可达到每英寸3200像素分辨率。通过内置的48-bit ADC（模拟数字转换器），能高保真地将原稿转换为数字模式；而48-bit色深以及光学最大密度达到4.2的动态范围，能使用户从原稿的高亮区域和暗区中正确捕捉到真实色彩层次的细节，而不会牺牲图像质量。



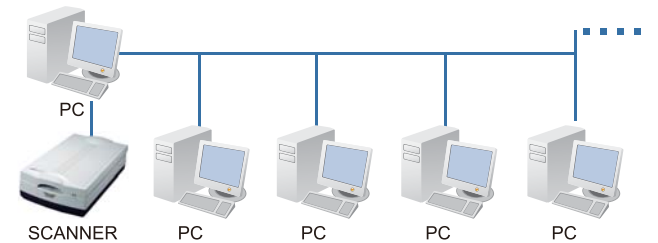
防尘设计

独特的防尘设计，可有效避免细小灰尘、杂物进入机器，确保最佳影像撷取环境。



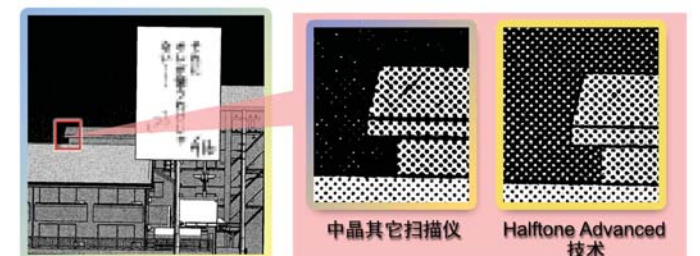
支援网络共享

使用扫描仪驱动软件中的网络共享功能，同一网络中，只要一台电脑连接了扫描仪，其它电脑就都可以共享使用这台扫描仪，真正做到资源共享。



Halftone Advanced (高级半色调功能)

针对四色网板的单一网片黑白网点构成的图像，利用无数的小点让视觉产生不同强度的阶调。ArtixScan 3200XL 透过高精扫描与低误差特性，可完整撷取原版网点构成，并具备Halftone Advanced功能，清晰还原网点形状让原稿层次完整重现。



CMYK、LCH和RGB扫描模式

专业驱动软件中配备与设备无关(LCH)和设备相关(CMYK、RGB)的全调色板特性，这些可供业余和专业的用户快速地操作。

