

MICROTEK
中晶

XT1500

A4 彩色平板扫描仪

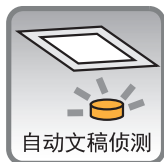
5秒! 快速扫描



5 秒
彩色/灰阶/黑白



1200dpi
X
2400dpi



自动文稿侦测



定时扫描



快捷键



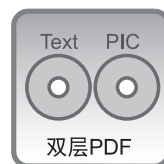
自动裁切与自动纠偏



自动纠正文字方向



文件底色淡化



Text PIC
双层PDF

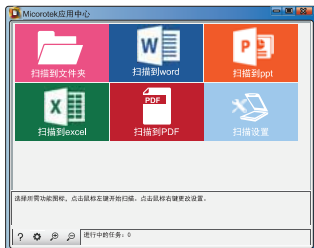


OCR识别

XT1500

Microtek应用中心

软件界面



软件应用



- ScanWizard Control Panel应用中心是中晶科技开发的一款整合应用软件。界面直观明了，操作简单便捷，即使扫描仪新手，也可以轻松上手。
- 该软件将日常办公应用模块化，只需一步操作，即可将您的资料扫描到指定的文件夹；也可以直接扫描并识别到Word、Excel、PDF、PPT等office办公软件中，进行后续编辑及应用。
- 简单的操作，让繁杂的日常办公扫描管理工作变得轻松有趣。

5秒全幅彩色扫描

行业扫描应用注重效率，而扫描速度则是体现效率的一个重要指标。XT1500拥有成熟的平板设计架构与5秒彩色全幅扫描的特点，为客户营造持久可靠的工作环境，提高工作效率。



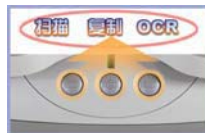
平板扫描仪与自动馈纸扫描仪相融合

XT1500贴心为各种不同需求的客户着想，还可与中晶多款自动馈纸扫描仪，通过USB数据线自由搭配组合，使用用途进一步拓展。



简单易用的智能三键快捷按钮

XT1500具有智能键功能，无须复杂的设置，提供使用者直观而简易的快速有效的扫描方法。只需轻触按键，就能进行扫描、复制和OCR等功能，而且可以根据自己的需求自行设定按钮的功能，使您的生活更轻松，更自在。



技术参数

扫描仪类型	彩色平板扫描仪
图像传感器	CCD
分辨率	1200 dpi(H) × 2400 dpi(V)
色彩深度	48-bit in / 24-bit out
光源	CCFL
色彩模式	彩色24bit、灰阶8bit、黑白1bit
扫描范围	216mm x 297mm (8.5" × 11.7")
扫描速度 ¹	5秒 (A4, 彩色/灰阶/黑白, 300dpi)
输出文件格式	JPEG, BMP, TIFF, PDF, 多页PDF/TIF, 双层多页PDF等
驱动	标准TWAIN驱动、SANE驱动
接口类型	USB 2.0
快捷按键	3个快捷键 (Scan、Copy、E-mail, 用户可自定义修改)
操作系统	Windows 2000 / XP / Win 7 / Win 8 / Win 10 / Win 11 麒麟、统信UOS等服务端或客户端操作系统
电压	AC100V-240V (±10%) 47-63HZ
功率	38瓦
操作环境	温度10°C ~ 35°C 湿度20% ~ 85%RH
外形尺寸 ²	432mm(L) × 290mm(W) × 72mm(H)
产品净重 ²	2.6kg
软件 ³	ScanWizard Control Panel 中晶应用中心 Microtek ScanWizard DI 图像采集优化处理软件 Microtek DocWizard 图像采集及管理工具软件 Adobe Acrobat Reader PDF文档阅读软件

影像采集驱动ScanWizard DI

MICROTEK ScanWizard DI扫描仪驱动软件--多合一控制面板，多种影像处理功能和调节工具，同时支持TWAIN驱动。预览功能及预览窗口的多重选框属性，让您实时查看预览扫描影像，简单易用。



自动裁切与自动纠偏功能

自动纠正歪斜的影像并检测纸张大小，去除不必要的黑边。



自动文字方向识别

扫描时自动判断文字方向，并将文件旋转到方便阅读的位置。



文件底色淡化

淡化红、绿、蓝、黄等文件底色，使文字更加清晰，便于阅读及识别。



装订孔补白功能

扫描时自动查找文件上的装订孔，并自动补为白色。



条码识别功能

利用文件上的条码，将扫描影像以条码创建目录并归类或是直接以条码存成档名。



支持双层PDF

扫描影像PDF文件，此PDF文件分两层，上层是原始图像，下层是识别结果。



¹ 扫描速度取决于测试环境。根据主机、操作环境或应用方式不同而有所不同。
² 尺寸和净重为近似值。
³ 如果软件未在随机光盘，请至官网服务与支持\下载中心进行下载。

上海中晶科技有限公司

地址：上海市徐汇区桂平路 680 号 35 号楼 电话：021-64856614
网址：http://www.microtek.com.cn
在线服务QQ号：8008203273
服务电话：4008203273、021-64856614-325
服务邮箱：support@microtek.com.cn

